



Jonas Bohlin

Äntligen! Jonas Bohlin är tillbaka för första gången på sex år. Nu på Stockholm Furniture Fair 2010 presenterar Klong Interior hans nya möbeldesign: Spela, Koffert och Skala.

– De senaste åren, det vill säga när jag varit professor har tiden inte räckt till något eget skapande. Visst har en och annan idé dykt upp fast det kändes bäst att bara släppa dem just då. Jag ville koncentrera mig på undervisningen. Men nu är det dags att komma tillbaka, säger Jonas Bohlin.

Samtliga nyheter är dock helt trogna den tidigare väl kände Jonas Bohlin. God kvalitet, en stadig och stabil design med lagom respektlösa, oväntade inslag. Och han föredrar naturmaterial, ull, läder, tagel och filt.

SPELA

Bord med hjul i två storlekar

I Spela låter Jonas Bohlin lekfullheten blomma fullt ut. Det lilla bordet, som finns i två höjder, har en lagom uppkäftig attityd; det retas med oss en aning genom sina färgkontraster och materialkollisioner. Läder möter trä som hålls samman av ett stålstativ. Bordskivans lilla läderinlindade handtag gör att det går lättare att flytta runt möblen. Stativet kommer att finnas i tre standardvarianter i samklang med Klong Interiors övriga sortiment: blankt rött eller grönt samt en mörkgrå yta med struktur. Den skinnklädda undre skivan går att få i flera färger.



KOFFERT

Skåp

Också Koffert är en omiskännlig Jonas Bohlin-möbel. Men detta skåp är nättare i sina dimensioner än vi sett tidigare. Trots detta är Koffert rymlig med rejäla hyllplan. Materialet är grålackerad mdf, handtagen gjorda av rödbrunt läder och fästade med robusta mässingsskruvar.

Dörrarnas vertikala linjer bryts av den horisontalt tydligt angivna förvaringslådan nedtill. Det ger skåpet en viss saklighet med associationer till allmogemöbler och gånga tiders pärlspont. Samtidigt för Koffert tankarna till en klassisk resväska. Det blir ett smycke som utstrålar funktion parat med en gnutta flärd.



SKALA

Fåtölj

De flesta av Jonas Bohlins fåtöljer är avsedda för sammanträdesrum, kontor eller offentliga lokaler. Skala däremot ger lite mer hemkänsla och är formgiven för att passa även i mer informella miljöer. Den är enkel och nätt, gjord av två plymåer på ett stålstativ. Skala kommer att tillverkas med eller utan armstöd. Dessutom är den kopplingsbar för publika utrymmen där man vill placera flera stolar i rad.

KLONG © INTERIOR

Dalénium 17, 18170 Lidingö, Sweden. Tel + 46 8 446 27 30. info@klong.se www.klong.se



Broberg & Ridderstråle

Johan Ridderstråle och Mats Broberg har en förkärlek för minimalistiska uttryck. I deras möbler paras ofta enkelhet med en förskjutning av proportioner eller en humoristisk twist.

LIMBO

Bord i två storlekar



Limbo är självklart i formen, stadigt och rymligt – en rejäl arbetsytta för kontoret eller robust matbord i hemmiljö. Många stolar får plats runt Limbo eftersom inga ben blockerar utrymmet utmed kanterna under skivan. Limbo är knock-down och fraktas i platt paket.

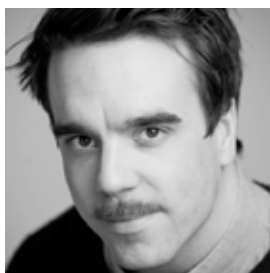
I Limbo möter det mjuka träet, vitljud ask, den hårda blanklackerade metallen. Det är kombinationen av de två materialen som ger bordet en helt egen karaktär. Limbo tillverkas i två storlekar, 2 respektive 2,5 meter. Limbo kommer också att finnas i svart/svart, det vill säga med en mattlackerad skiva i kombination med ett blankt svart stålunderrede.

TOTEM

Hylla i tre storlekar

En av idéerna bakom Totem är att den ska vara superenkel att justera, allt efter det att nya behov eller önskemål uppstår. Möbeln består av konsoler plus hyllplan tillverkade i svartlackerat trä. De kilformade delarna hakas i varandra och konstruktionen påminner till en del om hur mekaniken i ett kugghjul fungerar – barnsligt enkelt och ändå klurigt. Delarnas taggiga former ger hyllan ett alldeles speciellt och säreget uttryck. Totem kommer att finnas i tre olika längder som kan kombineras på en mängd olika sätt. Samt förutom svart också vit, grå, grön eller midnattsblå.





Jens Fager

Våren gick Jens Fager på Konstfack och funderade över sitt examensarbete. Han ville gärna delta i Salone Satellite, en utställning för oetablerade designere parallellt med stora möbelmässan i Milano varje april. Så blev han uttagen och världen öppnade sig. Succé helt enkelt!



GEOMETRI

Speglar i två storlekar

Geometri är namnet på Jens Fagers första möbler för Klong Interior – två speglar i två färger, svart respektive vit. Namnet har de fått på grund av de enkla basformerna. En rektangel bildar tillsammans med en avskuren cirkel en harmonisk båge.

Den ena modellen är smal och hög, 150 cm. Den kan hängas på väggen eller ställas mot en vägg. Den lilla vinkel som då uppstår får spegelbilden att visa en människas hela längd. Den andra modellen är lägre, bredare och försedd med en tvärgående mässingsstång som ger spegeln ytterligare funktioner. Innanför den går det bra att placera brev eller tidningar. Dessutom är stången försedd med en knapp på ena sidan, för att göra det möjligt att hänga upp en jacka eller scarfs. Spegelarna passar lika bra hemma som i offentlig miljö.

Så här säger Jens Fager om Geometri:

– Jag vill lura ögat en aning. Öppna upp rummet, skapa en illusion av att det finns ett extra fönster. Därför ligger spegelglaset djupt innanför den breda ramen. Bågformen finns överallt i arkitekturen runt omkring oss. Det intresserar mig hur vi relaterar till den. Jag gillar nämligen att leka med psykologin bakom ett objekt.

Eftersom just spegelns form är symmetrisk, lugn och harmonisk, så ville han gärna för in något asymmetriskt tillägg. Därav stången med bara en knapp.

– Det är precis som när det gäller allt annat. Man måste ha något som bryter av, annars syns ingenting. Jag brukar tänka på kocken Mattias Dahlgren och hans sätt att komponera menyer. En av rätterna måste alltid sticka ut annars blir helheten bara en jämn smet, påpekar Jens Fager.





Katriina Nuutinen

Katriina Nuutinen är en ung finsk designer, som ännu inte helt avslutat sin utbildning på Aalto-universitetet, Konstindustriella högskolan i Helsingfors. Hon har delvis specialiserat sig på keramik och glas, men blandar gärna dessa material med till exempel metall och trä. Hötterminen 2009 tillbringade hon som utbytesstudent på Konstfack och till julen 2010 tar hon sin MA-examen.

HELY

Lampa i glas

Människor dekorerar sig med pärlhalsband och kedjor. Varför inte göra ett smycke för hemmet? Hely är en juvel av ljus, enligt designern Katriina Nuutinen. Armaturen består av fyra glaskulor i olika färger. Ljuset studsar mellan kulorna och reflekteras så att det uppstår en alldeles speciell stämning i rummet där Hely hänger.

– Jag hade studerat smyckedesign i ett år innan jag började fundera över Hely. Letade efter nya former för en lampa och plötsligt kom jag på att jag kunde använda flera stora lätta glasbubblor tillsammans eller på rad. Det var under en konsthistorielektion kompositionen började ta form i skissblocket, berättar Katriina Nuutinen.



Eva Schildt

”Det är de små, små detaljerna som gör det” heter det i den gamla slagdängan. Eva Schildts första möbel för Klong Interior är ett bra exempel på att det stämmer. Titta på puffen Eddys fötter! Mässingskopparna känns igen från hennes populära ljusbärare för Klong Intermeistic.



EDDY

Sittpuff

Plötsligt en dag tittade Eva Schildt på de mässingsbehållare hon använt för sin ljusbärare Constella med nya ögon och sedan de fick en ny uppgift. Deras form har styrt praktiskt taget hela designen av Eddy. Inklusivt den svarta färgen som kändes fullkomligt självklar.

– För mig är det viktigt att allt jag formger har en egen karaktär. Att det är lite udda, en aning egendomligt och väcker nyfikenhet. Det kan vara att materialet dyker upp i en helt annan kontext som bryter mot alla tidigare sammanhang. Eller att formen ger associationer till något oväntat. Lite lekfullhet gillar jag, säger hon. Puffen Eddy fyller en lucka i Klong Interiors sortiment och skapar en lite mjukare atmosfär i rummet. Den är klädd i en slitstark sammetskvalitet med en svagt randad struktur. Förutom i svart kommer den snart att finnas i åtminstone en färgvariant ytterligare, en hallonrosa nyans. En lockande läckerbit! Eddy har en rund mjuk form men är ändå distinkt i konturerna. Stommen är av kallskum som vilar på en plywood-platta och står på fyra smäckra stälben tillräckligt höga så att man kommer under med dammsugen. Form och funktion i skön förening.

– Allt jag gör måste relatera till människokroppen. Det är ju vi som ska använda grejerna, med våra kroppar känner vi av omvärlden. Kanske är det därför jag har en förkärlek för mjuka linjer och kurvor, tror Eva Schildt.